

# Tu Libro de Servicio 2018

Todo lo que necesitas saber



**Ventajas y Servicios**

**Operaciones de Mantenimiento por Modelo**



¡Bienvenido al mundo de la Posventa de Volkswagen Vehículos Comerciales!

Cuando te decidiste por la compra de un vehículo de nuestra gama de Volkswagen Vehículos Comerciales lo hiciste, sin duda, motivado por sus prestaciones, por su diseño y por la historia que nos avala con muchos años de experiencia y un producto evolucionado y emocional que cumple a la perfección con tus necesidades a nivel comercial y, cómo no, también particular.

Nuestra Posventa es un fiel reflejo de esos mismos valores y en el presente Libro de Operaciones de Servicio verás que, además de conducir uno de los mejores vehículos del mercado cuentas también con la mejor Posventa integrada por equipos de personas especializadas cuyo objetivo es satisfacer tus necesidades en cuestión de movilidad. Siempre con transparencia, sin sorpresas y con la garantía Volkswagen.

Nuestra Posventa pone ante ti un amplio mundo de servicios cuyo objetivo es el de hacerte la vida más fácil y que pasan, entre otros, por la posibilidad de realizar tu propio presupuesto de taller a través de nuestra calculadora online, por fijar tu cita en el Servicio Oficial de tu elección o incluso por contar con un programa que puedes contratar para tener ya incluidas las tareas de mantenimiento y desgaste de tu vehículo: nuestro Long Drive. Descubre sus ventajas.

Nuestra Posventa es, en definitiva, algo más que un Servicio excelente: es un equipo de especialistas que marca la diferencia con la meta primordial de satisfacer al cliente.

A handwritten signature in black ink, reading "A. Teichman".

**Alberto Teichman Alsina**  
**Director Volkswagen Vehículos Comerciales**



Vehículos  
Comerciales

4408 VWE

4904 VWE

5986 VWE

1968 VWE

Ventajas y Servicios

Nadie conoce tan bien tu Volkswagen como nosotros

## Ventajas de acudir a un Servicio Oficial

La Red de Servicios Oficiales de Volkswagen Vehículos Comerciales es la mejor opción para tu vehículo, y si aún no sabes porqué, aquí te mostramos las ventajas de confiar en nosotros.



### Especialistas en tu Vehículo Comercial Volkswagen

Nadie conoce tu vehículo tan bien como la Red de más de 125 Servicios Oficiales de Volkswagen Vehículos Comerciales, donde solo los mejores especialistas se encargarán de que tu Volkswagen esté siempre a punto.



### Tu vehículo, siempre como el primer día

Nuestros Recambios y Accesorios Originales están específicamente pensados y diseñados para que encajen perfectamente en tu Vehículo Comercial Volkswagen y, de esta manera, pueda seguir rindiendo como el primer día. Además, si tu vehículo está en el 5º año de antigüedad, te ofreceremos Recambios Economy, misma calidad Volkswagen a un precio más económico.



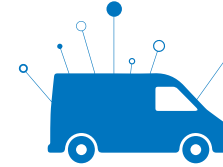
### Servicio garantizado y pensado para cada necesidad

Te ofrecemos una cartera de servicios y beneficios con todas las coberturas necesarias durante el ciclo de vida de tu Vehículo Comercial Volkswagen. Entre otros, contarás con el servicio de recogida y entrega a domicilio. Así, podrás disfrutar de la confianza y seguridad que mereces.



### Revisión Pre-ITV gratuita

Desde el Servicio Oficial Volkswagen Vehículos Comerciales te ayudamos a pasar la ITV a la primera, para que puedas centrar tus esfuerzos en el trabajo. Realizamos una revisión gratuita de tu vehículo antes de la ITV para asegurar que todo esté perfecto y además, si detectamos que hay algo que mejorar, te ofrecemos un descuento especial. Y si lo prefieres, incluso pasamos la ITV por ti.



### Tu seguridad no tiene precio

En Volkswagen Vehículos Comerciales nos preocupamos por ti y por tu vehículo. Por eso le realizamos un chequeo de seguridad completamente gratuito.



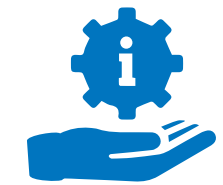
### Premiamos tu fidelidad

Queremos que utilices tu Vehículo Comercial Volkswagen el máximo tiempo posible. Por eso, cuantos más años estés con nosotros, de más descuentos y promociones podrás disfrutar.



### Volkswagen Movilidad

Para que tu vehículo y tu negocio sigan siempre en movimiento, Volkswagen Vehículos Comerciales te ofrece un servicio de Movilidad excelente para ti y toda la vida útil de tu vehículo.



### Toda la información siempre en tus manos

Te informamos de antemano cuánto tiempo llevará la reparación de tu vehículo y cuánto te costará.

Contigo desde el primer kilómetro hasta el último

## Volkswagen Movilidad

Queremos estar a tu lado en cada kilómetro para poder ofrecerte la asistencia adecuada ante cualquier imprevisto. Por eso, nuestro Servicio de Movilidad se activa automáticamente y de forma gratuita con la entrega de tu vehículo nuevo. Además, se renueva con cada Servicio de Mantenimiento realizado en la Red Oficial, según indica el Plan de Asistencia Técnica del fabricante.



**Gratuito durante toda la vida útil de tu vehículo**



**Servicio 24h/365 días**



**Reparación in situ**



**Transporte de mercancías a origen o destino**



**Traslado gratuito**



**Remolque del vehículo**



**Vehículo sustitutivo**



**Traslado al país de origen**



**Asistencia médica**



**Cobertura Europa y países mediterráneos**

Para más información visita [volkswagen-comerciales.es/es/servicio-posventa/movilidad-y-garantias.html](http://volkswagen-comerciales.es/es/servicio-posventa/movilidad-y-garantias.html)

Confiar en tu Servicio Oficial Volkswagen te sale a cuenta

## Garantías

La alta calidad y fiabilidad de nuestros vehículos y Servicios Oficiales nos permite ofrecerte amplias coberturas ante cualquier imprevisto. Conoce aquí toda la información sobre nuestras garantías para que tu vehículo siga funcionando como el primer día.

### Vehículo Nuevo

**2 años en defectos de materiales y fabricación**

Volkswagen Recambios y Accesorios Originales. Sin límite de km.

**+1 año en Extensión de Garantía<sup>1</sup>**

Hasta 60.000 km en gama Life y 90.000 km en gama Commerce<sup>2</sup>.

**+2 años en Extensión de Garantía<sup>1</sup>**

Hasta 80.000 km en gama Life y 120.000 km en gama Commerce<sup>2</sup>.

**+3 años en Extensión de Garantía<sup>1</sup>**

Hasta 100.000 km en gama Life y 150.000 km en gama Commerce<sup>2</sup>.

### Reparaciones

**2 años en reparaciones realizadas en un Servicio Oficial<sup>3</sup>**

Incluye mano de obra, recambios y accesorios originales Volkswagen

### Carrocería

**12 años por corrosión**

Sin límite de km.

**3 años por defectos de pintura**

Sin límite de km.

Para más información visita [volkswagen-comerciales.es/es/servicio-posventa/movilidad-y-garantias.html](http://volkswagen-comerciales.es/es/servicio-posventa/movilidad-y-garantias.html)

<sup>1</sup> A solicitar en el momento de la compra. <sup>2</sup> Gama Life: Caddy, Multivan, Caddy Beach, California, Caravelle y Amarok. Gama Commerce: Caddy Profesional, Transporter, Crafter, Caravelle y Amarok. <sup>3</sup> Para reparaciones con aportación económica por parte del cliente.

Todo lo que necesita tu Volkswagen está aquí

## Volkswagen Long Drive

Volkswagen Long Drive es el único plan por suscripción que se adapta a tus necesidades y a las de tu vehículo, gracias a las coberturas y beneficios que ofrecemos durante el tiempo que tú decidas. Elige entre los dos planes Volkswagen Long Drive dependiendo de tus necesidades y kilometraje anual\*.



Paga una cuota mensual



Incluye todos los Servicios de Mantenimiento



Hasta 10 años de vida de tu Vehículo Volkswagen



### Volkswagen Long Drive Standard

Incluye: Mantenimiento definido en el Plan de Asistencia Técnica y beneficios standard.



### Volkswagen Long Drive Advance

Incluye: Mantenimiento definido en el Plan de Asistencia Técnica, piezas de desgaste por uso del vehículo y beneficios advance.

\*Servicio disponible hasta los 10 años de antigüedad o 200.000 km.

Para más información visita [longdrive.volkswagen-comerciales.es](http://longdrive.volkswagen-comerciales.es)

## ¿Qué ventajas ofrece Volkswagen Long Drive?



### Exclusividad

Disfrutarás de beneficios especialmente pensados para clientes de Volkswagen Long Drive.



### Flexibilidad

Diferentes planes con amplias coberturas y tarifas adaptadas a tus necesidades.



### Comodidad

Sin entrada y sin comisiones. Únicamente pagarás una cuota mensual.



### Facilidad

Contrata Volkswagen Long Drive en tu Concesionario Oficial o en tu Taller Especializado. Y si quieres, finaliza la contratación desde casa.



### Transparencia

Sin sorpresas ni costes ocultos. Todos los servicios forman parte de nuestro Plan de Asistencia Técnica Oficial.



### Calidad

Con la confianza de nuestros Talleres Especializados y la garantía de utilizar siempre Recambios Originales.



### Claridad

Nuestros expertos te asesorarán y te explicarán cada detalle para el mejor cuidado de tu Volkswagen.

Para más información visita [longdrive.volkswagen-comerciales.es](http://longdrive.volkswagen-comerciales.es)

## Aceite y Recambios Originales

El uso de Recambios Originales Volkswagen, los únicos que cuentan con la garantía oficial del fabricante, aseguran la conservación del valor de tu vehículo y alargan su vida. Además, reducen el tiempo de reparación gracias a la incorporación de grupos ya prefabricados especialmente diseñados para tu vehículo.



### Recambios Originales

Los Recambios Originales garantizan el mismo rendimiento, eficacia y compatibilidad de los que venían de origen, ya que están pensados y diseñados especialmente para tu Vehículo Comercial Volkswagen.



### Recambios Economy

Los Recambios Economy están pensados para vehículos con más de 4 años. Diseñados para adaptarse a las especificaciones de tu vehículo con materiales de alta calidad, bajo los estándares de seguridad Volkswagen y a precios especiales. Para que puedas disfrutar siempre de la calidad, prestaciones y garantía de tu Servicio Oficial.



### Aceite Original

La composición de nuestro Aceite Original está especialmente concebida para los motores Volkswagen, ya que su alta calidad garantiza el óptimo rendimiento del motor, te ahorra combustible y te permite aumentar el tiempo entre cambios de aceite.



### AdBlue®

En nuestra Red de Servicios Oficiales encontrarás AdBlue®, el aditivo que se adapta al motor diésel de tu vehículo usado para reducir las emisiones contaminantes, ya que está pensado para proteger el medioambiente. Aprovecha tu paso por el taller y reposta en tu Servicio Oficial sin coste adicional.

Para más información visita [volkswagen-comerciales.es/es/servicio-posventa/volkswagen-accesorios.html](https://www.volkswagen-comerciales.es/es/servicio-posventa/volkswagen-accesorios.html)

## Calculadora de Mantenimiento

Tenemos la forma más sencilla y clara de comprobar qué operaciones y precios corresponden a tu Vehículo Comercial Volkswagen según su Plan de Mantenimiento y Desgaste Habitual.

### Calcula tu Mantenimiento

Para calcular el coste de mantenimiento solo tienes que entrar en <https://calculatumantenimiento.volkswagen-comerciales.es> elegir tu Servicio Oficial, el modelo de tu vehículo y los datos del mismo.

Pide hora online en menos de un minuto

## Cita online

¿Necesitas llevar tu vehículo al Taller Oficial?

### Pide tu cita

Ya puedes pedir cita por internet en nuestra página <https://citaprevia.volkswagen-comerciales.es>. El proceso es muy sencillo, elige tu Servicio Oficial, el motivo de la visita y la fecha y hora que más te convengan. Mantener tu Volkswagen Vehículo Comercial a punto es más fácil que nunca.





## Operaciones de Mantenimiento por Modelo



## Caddy



## Ciclo de vida según kilómetros

	30.000 km	45.000 km	60.000 km	75.000 km	90.000 km	105.000 km	120.000 km	135.000 km	150.000 km	165.000 km	180.000 km	195.000 km	210.000 km	225.000 km	240.000 km
<b>Plan de Mantenimiento</b>															
Servicio de Cambio de Aceite	●		●		●		●		●		●		●		●
Servicio de Inspección	●		●		●		●		●		●		●		●
Cambio de filtro de polvo y polen			●				●				●				●
Cambio de filtro de combustible					●						●				
Cambio de filtro de aire					●						●				
Cambio de correa de distribución													●		
Cambio de Aceite 4Motion/DSG			●				●				●				●
Consultar estado de filtro de partículas diésel									●		●		●		●
<b>Seguridad y Desgaste</b>															
Cambio de pastillas de freno			●						●						●
Cambio de pastillas y discos de freno						●					●				
Cambio de amortiguadores						●					●				
Cambio de neumáticos	●			●			●			●			●		

Operaciones válidas a partir del año de fabricación 2005.  
 La realización de las operaciones podrá variar según tipo de motorización, de equipamiento y de conducción.  
 Para conocer en detalle el Plan de Mantenimiento de tu vehículo consulta con tu Asesor de Servicio.  
 El Servicio de Mantenimiento Oficial consiste en el Cambio de Aceite y el Servicio de Inspección.  
 Para más información consulta la web [volkswagen-comerciales.es/es/servicio-posventa/mantenimiento.html](http://volkswagen-comerciales.es/es/servicio-posventa/mantenimiento.html)

## Ciclo de vida según años

	2 años	3 años	4 años	5 años	6 años	7 años	8 años	9 años	10 años
<b>Plan de Mantenimiento</b>									
Servicio de Cambio de Aceite	●		●		●		●		●
Servicio de Inspección	●		●		●		●		●
Servicio de Inspección Ampliado		●		●		●		●	
Cambio de filtro de polvo y polen	●		●		●		●		●
Cambio de líquido de frenos		●		●		●		●	
Cambio de Aceite 4Motion/DSG		●				●		●	
Cambio de filtro de aire					●				
<b>Seguridad y Desgaste</b>									
Cambio de batería				●					●
Cambio de escobillas limpiadoras	●		●		●		●		●

Operaciones válidas a partir del año de fabricación 2005.  
 La realización de las operaciones podrá variar según tipo de motorización, de equipamiento y de conducción.  
 Para conocer en detalle el Plan de Mantenimiento de tu vehículo consulta con tu Asesor de Servicio.  
 El Servicio de Mantenimiento Oficial consiste en el Cambio de Aceite y el Servicio de Inspección.  
 Para más información consulta la web [volkswagen-comerciales.es/es/servicio-posventa/mantenimiento.html](http://volkswagen-comerciales.es/es/servicio-posventa/mantenimiento.html)

## Operaciones de Mantenimiento

Listado de operaciones de Servicio de Mantenimiento Volkswagen Vehículos Comerciales.

### Servicio de Mantenimiento Oficial

#### Cambio de Aceite

- Mano de obra.
- Revisión de los puntos de control especificados por el fabricante.
- Cambio de aceite LongLife III, un nuevo aceite que reduce la fricción en el motor y ahorra en el consumo de combustible y emisiones de CO<sub>2</sub>.
- Cambio de filtro de aceite.

#### Servicio de Inspección

##### Verificación, ajuste o engrasado de:

- Batería.
- Alumbrado delantero, trasero y reglaje de faros.
- Sistema limpiaparabrisas y lavafaros.
- Detección de daños en el parabrisas y en las lunas.
- Neumáticos.
- Comprobación visual del motor y de la caja de cambios.
- Comprobación del sistema de frenos, grosor de las pastillas y estado de los discos de freno.
- Líquido anticongelante limpiaparabrisas.
- Líquido del sistema de refrigeración.
- Recorrido de prueba.

### Servicio de Inspección Ampliado

- Mano de obra.
- Diagnóstico electrónico del vehículo.
- Revisión del aceite de motor.
- Revisión de los puntos de control especificados por el fabricante.

##### Verificación, ajuste o engrasado de:

- Batería.
- Alumbrado delantero, trasero y reglaje de faros.
- Iluminación interior.
- Sistema limpiaparabrisas y lavafaros.
- Techo corredizo.
- Test de corrosión de carrocería.
- Detección de daños en el parabrisas y en las lunas.

- Neumáticos.
- Correa de distribución.
- Comprobación visual del motor y de la caja de cambios.
- Comprobación del sistema de suspensión y dirección.
- Comprobación del sistema de gases de escape.
- Comprobación del sistema de frenos, grosor de las pastillas y estado de los discos de freno.
- Líquido de protección anticongelante limpiaparabrisas.
- Líquido del sistema de refrigeración.
- Recorrido de prueba.

### Cambio de filtro de polvo y polen

- Mano de obra.
- Filtro de polvo y polen (con o sin carbón activo) y piezas auxiliares.

### Cambio de filtro de aire

- Mano de obra.
- Filtro de aire y piezas auxiliares.

### Cambio del líquido anticongelante

- Vaciado del circuito y llenado con líquido anticongelante.
- Líquido anticongelante G13.

### Cambio de correa de distribución

- Operación de cambio de juego de distribución (mano de obra).
- Operaciones adicionales necesarias (según modelos).
- Juego de distribución: correa dentada y rodillos tensores.
- Piezas auxiliares necesarias para el montaje.

##### Si además se cambia la bomba de agua:

- Operación de cambio de correas adicionales (según modelo).
- Operación de cambio de bomba de agua (mano de obra).
- Bomba de agua.
- Correas adicionales.
- Piezas auxiliares necesarias para el montaje.

### Cambio de aceite DSG

- Operación de sustitución del aceite de cambio automático DSG.
- Sustitución del filtro de aceite.
- Sustitución del anillo de junta.
- Diagnóstico electrónico (en el caso de que lo requiera).

### Cambio de aceite 4Motion

- Operación de sustitución del aceite del embrague Haldex.
- Piezas auxiliares.

### Cambio de filtro de combustible

- Mano de obra.
- Filtro de combustible y piezas auxiliares.
- Diagnóstico electrónico en los casos en los que se requiera.

## Operaciones de Seguridad y Desgaste Habitual

Listado de operaciones de Servicio de Seguridad y Desgaste Habitual de Volkswagen Vehículos Comerciales.

### Cambio del líquido de frenos

- Mano de obra.
- Líquido de frenos.
- Purgado de aire en los casos en los que se requiera.
- Eliminación del líquido de frenos de acuerdo con las regulaciones ambientales.

### Cambio de pastillas de freno (delanteras/traseras)

- Mano de obra.
- Juego de pastillas delanteras/traseras.
- Diagnóstico electrónico en los casos en los que se requiera.

### Cambio de discos y pastillas de freno (delanteros/traseros)

- Mano de obra.
- Juego de discos delanteros/traseros.
- Diagnóstico electrónico en los casos en los que se requiera.

### Cambio de amortiguadores (delanteros/traseros)

- Mano de obra.
- Juego de amortiguadores delanteros/traseros.
- Operaciones adicionales necesarias para modelos que lo requieran.

### Cambio de batería

- Mano de obra.
- Comprobación y carga de la batería.
- Operaciones adicionales (según modelo).
- Sustitución de la batería.

### Cambio de escobillas y limpiaparabrisas

- Operación de cambio de escobillas limpiaparabrisas.
- Juego limpiaparabrisas delantero.

Para más información visita [volkswagen-comerciales.es/es/servicio-posventa/mantenimiento.html](http://volkswagen-comerciales.es/es/servicio-posventa/mantenimiento.html)

## Precios

Listado de precios recomendados de operaciones de Servicio Volkswagen Vehículos Comerciales.

### Operaciones de Mantenimiento

	Precio Recomendado
Servicio de Mantenimiento Oficial	199 €
Servicio de Inspección Ampliado	49 €
Cambio de filtro de polvo y polen	45 €
Cambio de correa de distribución	Caddy SDI 625 €
	Caddy resto modelos 589 €
Cambio de filtro de aire	39 €
Cambio de filtro de combustible	65 €
Cambio de Aceite DSG	225 €
Cambio de Aceite 4Motion	59 €
Cambio del líquido anticongelante	65 €

### Operaciones de Seguridad y Desgaste Habitual

	Precio Recomendado
Cambio de líquido de frenos	65 €
Cambio de pastillas de freno	Delanteras 159 €
	Traseras 139 €
Cambio de pastillas y discos de freno	Delanteros 345 €
	Traseros 2004-2010 299 €
	Traseros a partir de 2011 315 €
Cambio de batería	Amperaje 60 Ah 199 €
	72 Ah 229 €
	80 Ah 239 €
	85 Ah 249 €
	95 Ah 279 €
	68 Ah AGM 315 €
	75 Ah AGM 339 €
Cambio de amortiguadores	Delanteros 549 €
	Traseros 295 €
Cambio de escobillas y limpiaparabrisas	59 €
Cambio de neumáticos*	Continental 95 €
195/65 R15 91V	Bridgestone 89 €
	Pirelli 89 €
	Dunlop 85 €
	Goodyear 85 €

Para más información visita [volkswagen-comerciales.es/es/servicio-posventa/mantenimiento.html](http://volkswagen-comerciales.es/es/servicio-posventa/mantenimiento.html)



## Crafter



## Ciclo de vida según kilómetros

	40.000 km	60.000 km	80.000 km	100.000 km	120.000 km	140.000 km	160.000 km	180.000 km	200.000 km	220.000 km	240.000 km	260.000 km	280.000 km	300.000 km	320.000 km
<b>Plan de Mantenimiento</b>															
Servicio de Cambio de Aceite	●	●	●	●	●	●	●	●	●	●	●	●	●	●	●
Servicio de Inspección	●	●	●	●	●	●	●	●	●	●	●	●	●	●	●
Desaguar filtro de combustible	●	●					●	●					●	●	
Cambio de filtro de combustible					●						●				
Cambio de filtro de polvo y polen			●				●				●				●
Cambio de filtro de aire			●				●				●				●
Cambio de filtro carbón activo aire acondicionado*			●				●				●				●
Cambio del sistema de distribución (Common Rail)									●						
Cambio de Aceite 4Motion/DSG		●			●			●			●				
Consultar estado de filtro de partículas diésel									●						
Sustitución aceite del cambio manual y eje trasero															●
<b>Seguridad y Desgaste</b>															
Cambio de pastillas de freno		●							●						●
Cambio de pastillas y discos de freno						●						●			
Cambio de amortiguadores					●							●			
Cambio de neumáticos	●			●			●			●			●		

Operaciones válidas a partir del año de fabricación 2005.  
 La realización de las operaciones podrá variar según tipo de motorización, de equipamiento y de conducción.  
 Para conocer en detalle el Plan de Mantenimiento de tu vehículo consulta con tu Asesor de Servicio.  
 Para el modelo Crafter fabricado a partir de 2016: Cambio de Aceite y Servicio de Inspección cada 50.000 km o dos años.

El Servicio de Mantenimiento Oficial consiste en el Cambio de Aceite y el Servicio de Inspección.  
 \*Solo para vehículos que dispongan de este sistema.  
 Para más información consulta la web [volkswagen-comerciales.es/es/servicio-posventa/mantenimiento.html](http://volkswagen-comerciales.es/es/servicio-posventa/mantenimiento.html)

## Ciclo de vida según años

	2 años	3 años	4 años	5 años	6 años	7 años	8 años	9 años	10 años
<b>Plan de Mantenimiento</b>									
Servicio de Cambio de Aceite	●		●		●		●		●
Servicio de Inspección	●		●		●		●		●
Servicio de Inspección Ampliado		●		●		●		●	
Cambio de filtro de polvo y polen	●		●		●		●		●
Cambio de líquido de frenos	●		●		●		●		●
Cambio de filtro de aire			●				●		
Cambio de Aceite 4Motion/DSG			●				●		
Sustitución aceite del cambio manual y eje trasero									●
Cambio de filtro carbón activo aire acondicionado*	●		●		●		●		●
<b>Seguridad y Desgaste</b>									
Cambio de batería				●					●
Cambio de escobillas limpiadoras	●		●		●		●		●

Operaciones válidas a partir del año de fabricación 2005.  
 La realización de las operaciones podrá variar según tipo de motorización, de equipamiento y de conducción.  
 Para conocer en detalle el Plan de Mantenimiento de tu vehículo consulta con tu Asesor de Servicio.  
 Para el modelo Crafter fabricado a partir de 2016: Cambio de Aceite y Servicio de Inspección cada 50.000 km o dos años.

El Servicio de Mantenimiento Oficial consiste en el Cambio de Aceite y el Servicio de Inspección.  
 \*Solo para vehículos que dispongan de este sistema.  
 Para más información consulta la web [volkswagen-comerciales.es/es/servicio-posventa/mantenimiento.html](http://volkswagen-comerciales.es/es/servicio-posventa/mantenimiento.html)

## Operaciones de Mantenimiento

Listado de operaciones de Servicio de Mantenimiento Volkswagen Vehículos Comerciales.

### Servicio de Mantenimiento Oficial

#### Cambio de Aceite

- Mano de obra.
- Revisión de los puntos de control especificados por el fabricante.
- Cambio de aceite Castrol Edge Professional Titanium, un nuevo aceite que reduce la fricción en el motor y ahorra en el consumo de combustible y emisiones de CO<sub>2</sub>.
- Cambio de filtro de aceite.

#### Servicio de Inspección

##### Verificación, ajuste o engrasado de:

- Batería.
- Alumbrado delantero, trasero y reglaje de faros.
- Sistema limpiaparabrisas y lavafaros.
- Detección de daños en el parabrisas y en las lunas.
- Neumáticos.
- Comprobación visual del motor y de la caja de cambios.
- Comprobación del sistema de frenos, grosor de las pastillas y estado de los discos de freno.
- Líquido anticongelante limpiaparabrisas.
- Líquido del sistema de refrigeración.
- Recorrido de prueba.

### Servicio de Inspección Ampliado

- Mano de obra.
- Diagnóstico electrónico del vehículo.
- Revisión del aceite de motor.
- Revisión de los puntos de control especificados por el fabricante.

##### Verificación, ajuste o engrasado de:

- Batería.
- Alumbrado delantero, trasero y reglaje de faros.
- Iluminación interior.
- Sistema limpiaparabrisas y lavafaros.
- Techo corredizo.
- Test de corrosión de carrocería.
- Detección de daños en el parabrisas y en las lunas.

- Neumáticos.
- Correa de distribución.
- Comprobación visual del motor y de la caja de cambios.
- Comprobación del sistema de suspensión y dirección.
- Comprobación del sistema de gases de escape.
- Comprobación del sistema de frenos, grosor de las pastillas y estado de los discos de freno.
- Líquido de protección anticongelante limpiaparabrisas.
- Líquido del sistema de refrigeración.
- Recorrido de prueba.

### Cambio de filtro de polvo y polen

- Mano de obra.
- Filtro de polvo y polen (con o sin carbón activo) y piezas auxiliares.

### Cambio del líquido anticongelante

- Vaciado del circuito y llenado con líquido anticongelante.
- Líquido anticongelante G13.

### Cambio de correa de distribución

- Operación de cambio de juego de distribución (mano de obra).
- Operaciones adicionales necesarias (según modelos).
- Juego de distribución: correa dentada y rodillos tensores y piezas auxiliares necesarias para el montaje.
- Operación de cambio de correas adicionales (según modelo).
- Operación de cambio de bomba de agua (mano de obra).
- Bomba de agua.
- Correas adicionales.
- Piezas auxiliares necesarias para el montaje.

### Cambio de filtro de aire

- Mano de obra.
- Filtro de aire y piezas auxiliares.

### Cambio de filtro de combustible

- Mano de obra.
- Filtro de combustible y piezas auxiliares.
- Diagnóstico electrónico en los casos en los que se requiera.



## Operaciones de Seguridad y Desgaste Habitual

Listado de operaciones de Servicio de Seguridad y Desgaste Habitual de Volkswagen Vehículos Comerciales.

### Cambio del líquido de frenos

- Mano de obra.
- Líquido de frenos.
- Purgado de aire en los casos en los que se requiera.
- Eliminación del líquido de frenos de acuerdo con las regulaciones ambientales.

### Cambio de pastillas de freno (delanteras/traseras)

- Mano de obra.
- Juego de pastillas delanteras/traseras.
- Diagnóstico electrónico en los casos en los que se requiera.

### Cambio de discos y pastillas de freno (delanteros/traseros)

- Mano de obra.
- Juego de discos delanteros/traseros.
- Diagnóstico electrónico en los casos en los que se requiera.

### Cambio de amortiguadores (delanteros/traseros)

- Mano de obra.
- Juego de amortiguadores delanteros/traseros.
- Operaciones adicionales necesarias para modelos que lo requieran.

### Cambio de batería

- Mano de obra.
- Comprobación y carga de la batería.
- Operaciones adicionales (según modelo).
- Sustitución de la batería.

### Cambio de escobillas y limpiaparabrisas

- Operación de cambio de escobillas limpiaparabrisas.
- Juego limpiaparabrisas delantero.

Para más información visita [volkswagen-comerciales.es/es/servicio-posventa/mantenimiento.html](http://volkswagen-comerciales.es/es/servicio-posventa/mantenimiento.html)

## Precios

Listado de precios recomendados de operaciones de Servicio Volkswagen Vehículos Comerciales.

### Operaciones de Mantenimiento

	Precio Recomendado
Servicio de Mantenimiento Oficial	325 €
Servicio de Inspección Ampliado	69 €
Cambio de filtro de polvo y polen	45 €
Cambio de correa de distribución	
Crafter 5 cil.	799 €
Crafter 4 cil.	725 €
Cambio de filtro de aire	49 €
Cambio de filtro de combustible	59 €
Cambio del líquido anticongelante	95 €

### Operaciones de Seguridad y Desgaste Habitual

	Precio Recomendado
Cambio de líquido de frenos	79 €
Cambio de pastillas de freno	
Delanteras	239 €
Traseras	229 €
Cambio de pastillas y discos de freno	
Delanteros	445 €
Traseros	479 €
Cambio de batería	
Amperaje	
60 Ah	199 €
72 Ah	229 €
80 Ah	239 €
85 Ah	249 €
95 Ah	279 €
68 Ah AGM	315 €
75 Ah AGM	339 €
Cambio de amortiguadores	
Delanteros	725 €
Traseros	299 €
Cambio de escobillas y limpiaparabrisas	69 €
Cambio de neumáticos*	
235/65 R16 115/113R	
Continental	205 €
Bridgestone	195 €
Dunlop	195 €
Goodyear	195 €
Pirelli	195 €

Para más información visita [volkswagen-comerciales.es/es/servicio-posventa/mantenimiento.html](http://volkswagen-comerciales.es/es/servicio-posventa/mantenimiento.html)



## Transporter



## Ciclo de vida según kilómetros

	40.000 km	60.000 km	80.000 km	100.000 km	120.000 km	140.000 km	160.000 km	180.000 km	200.000 km	220.000 km	240.000 km	260.000 km	280.000 km	300.000 km	320.000 km
<b>Plan de Mantenimiento</b>															
Servicio de Cambio de Aceite	●		●		●		●		●		●		●		●
Servicio de Inspección	●		●		●		●		●		●		●		●
Cambio de filtro de polvo y polen		●			●			●			●				●
Cambio de filtro de combustible					●						●				
Cambio de filtro de aire					●						●				
Cambio de Aceite 4Motion/DSG		●			●			●			●				
Cambio de correa de distribución										●					
Consultar estado de filtro de partículas diésel									●		●				
<b>Seguridad y Desgaste</b>															
Cambio de pastillas de freno		●				●					●				●
Cambio de pastillas y discos de freno				●				●				●			
Cambio de amortiguadores				●				●				●			
Cambio de neumáticos	●		●		●		●		●		●		●		●

Operaciones válidas a partir del año de fabricación 2005.  
 La realización de las operaciones podrá variar según tipo de motorización, de equipamiento y de conducción.  
 Para conocer en detalle el Plan de Mantenimiento de tu vehículo consulta con tu Asesor de Servicio.  
 Para el modelo Transporter fabricado antes de 2010: Cambio de Aceite y Servicio de Inspección cada 30.000 km o dos años.  
 El Servicio de Mantenimiento Oficial consiste en el Cambio de Aceite y el Servicio de Inspección.  
 Para más información consulta la web [volkswagen-comerciales.es/es/servicio-posventa/mantenimiento.html](http://volkswagen-comerciales.es/es/servicio-posventa/mantenimiento.html)

## Ciclo de vida según años

	2 años	3 años	4 años	5 años	6 años	7 años	8 años	9 años	10 años
<b>Plan de Mantenimiento</b>									
Servicio de Cambio de Aceite	●		●		●		●		●
Servicio de Inspección	●		●		●		●		●
Servicio de Inspección Ampliado		●		●		●		●	
Cambio de filtro de polvo y polen	●		●		●		●		●
Cambio de líquido de frenos		●		●		●		●	
Cambio de filtro de combustible					●				
Cambio de Aceite 4Motion/DSG			●			●			
Cambio de filtro de aire					●				
Comprobar correa distribución	●		●		●		●		●
<b>Seguridad y Desgaste</b>									
Cambio de batería				●					●
Cambio de escobillas limpiadoras	●		●		●		●		●

Operaciones válidas a partir del año de fabricación 2005.  
 La realización de las operaciones podrá variar según tipo de motorización, de equipamiento y de conducción.  
 Para conocer en detalle el Plan de Mantenimiento de tu vehículo consulta con tu Asesor de Servicio.  
 Para el modelo Transporter fabricado antes de 2010: Cambio de Aceite y Servicio de Inspección cada 30.000 km o dos años.  
 El Servicio de Mantenimiento Oficial consiste en el Cambio de Aceite y el Servicio de Inspección.  
 Para más información consulta la web [volkswagen-comerciales.es/es/servicio-posventa/mantenimiento.html](http://volkswagen-comerciales.es/es/servicio-posventa/mantenimiento.html)

## Operaciones de Mantenimiento

Listado de operaciones de Servicio de Mantenimiento Volkswagen Vehículos Comerciales.

### Servicio de Mantenimiento Oficial

#### Cambio de Aceite

- Mano de obra.
- Revisión de los puntos de control especificados por el fabricante.
- Cambio de aceite Longlife III, un nuevo aceite que reduce la fricción en el motor y ahorra en el consumo de combustible y reduce las emisiones de CO<sub>2</sub>.
- Cambio de filtro de aceite.

#### Servicio de Inspección

##### Verificación, ajuste o engrasado de:

- Batería.
- Alumbrado delantero, trasero y reglaje de faros.
- Sistema limpiaparabrisas y lavafaros.
- Detección de daños en el parabrisas y en las lunas.
- Neumáticos.
- Comprobación visual del motor y de la caja de cambios.
- Comprobación del sistema de frenos, grosor de las pastillas y estado de los discos de freno.
- Líquido anticongelante limpiaparabrisas.
- Líquido del sistema de refrigeración.
- Recorrido de prueba.

### Servicio de Inspección Ampliado

- Mano de obra.
- Diagnóstico electrónico del vehículo.
- Revisión del aceite de motor.
- Revisión de los puntos de control especificados por el fabricante.

##### Verificación, ajuste o engrasado de:

- Batería.
- Alumbrado delantero, trasero y reglaje de faros.
- Iluminación interior.
- Sistema limpiaparabrisas y lavafaros.
- Techo corredizo.
- Test de corrosión de carrocería.
- Detección de daños en el parabrisas y en las lunas.

- Neumáticos.
- Correa de distribución.
- Comprobación visual del motor y de la caja de cambios.
- Comprobación del sistema de suspensión y dirección.
- Comprobación del sistema de gases de escape.
- Comprobación del sistema de frenos, grosor de las pastillas y estado de los discos de freno.
- Líquido de protección anticongelante limpiaparabrisas.
- Líquido del sistema de refrigeración.
- Recorrido de prueba.

### Cambio de filtro de polvo y polen

- Mano de obra.
- Filtro de polvo y polen (con o sin carbón activo) y piezas auxiliares.

### Cambio de filtro de aire

- Mano de obra.
- Filtro de aire y piezas auxiliares.

### Cambio del líquido anticongelante

- Vaciado del circuito y llenado con líquido anticongelante.
- Líquido anticongelante G13.

### Cambio de correa de distribución

- Operación de cambio de juego de distribución (mano de obra).
- Operaciones adicionales necesarias (según modelos).
- Juego de distribución: correa dentada y rodillos tensores y piezas auxiliares necesarias para el montaje.
- Piezas auxiliares necesarias para el montaje.
- Operación de cambio de correas adicionales (según modelo).
- Operación de cambio de bomba de agua (mano de obra).
- Bomba de agua.
- Correas adicionales.
- Piezas auxiliares necesarias para el montaje.

### Cambio de aceite DSG

- Operación de sustitución del aceite de cambio automático DSG.
- Sustitución del filtro de aceite.
- Sustitución del anillo de junta.
- Diagnóstico electrónico (en el caso de que lo requiera).

### Cambio de filtro de combustible

- Mano de obra.
- Filtro de combustible y piezas auxiliares.
- Diagnóstico electrónico en los casos en los que se requiera.

### Cambio de aceite 4Motion

- Operación de sustitución del aceite del embrague Haldex.
- Piezas auxiliares.

## Operaciones de Seguridad y Desgaste Habitual

Listado de operaciones de Servicio de Seguridad y Desgaste Habitual de Volkswagen Vehículos Comerciales.

### Cambio del líquido de frenos

- Mano de obra.
- Líquido de frenos.
- Purgado de aire en los casos en los que se requiera.
- Eliminación del líquido de frenos de acuerdo con las regulaciones ambientales.

### Cambio de pastillas de freno (delanteras/traseras)

- Mano de obra.
- Juego de pastillas delanteras/traseras.
- Diagnóstico electrónico en los casos en los que se requiera.

### Cambio de discos y pastillas de freno (delanteros/traseros)

- Mano de obra.
- Juego de discos delanteros/traseros.
- Diagnóstico electrónico en los casos en los que se requiera.

### Cambio de amortiguadores (delanteros/traseros)

- Mano de obra.
- Juego de amortiguadores delanteros/traseros.
- Operaciones adicionales necesarias para modelos que lo requieran.

### Cambio de batería

- Mano de obra.
- Comprobación y carga de la batería.
- Operaciones adicionales (según modelo).
- Sustitución de la batería.

### Cambio de escobillas y limpiaparabrisas

- Operación de cambio de escobillas limpiaparabrisas.
- Juego limpiaparabrisas delantero.

Para más información visita [volkswagen-comerciales.es/es/servicio-posventa/mantenimiento.html](http://volkswagen-comerciales.es/es/servicio-posventa/mantenimiento.html)

## Precios

Listado de precios recomendados de operaciones de Servicio Volkswagen Vehículos Comerciales.

### Operaciones de Mantenimiento

	Precio Recomendado
Servicio de Mantenimiento Oficial	289 €
Servicio de Inspección Ampliado	59 €
Cambio de filtro de polvo y polen	45 €
Cambio de correa de distribución	599 €
Cambio de filtro de aire	39 €
Cambio de filtro de combustible	125 €
Cambio de Aceite DSG	199 €
Cambio de Aceite 4Motion	59 €
Cambio del líquido anticongelante	95 €

### Operaciones de Seguridad y Desgaste Habitual

	Precio Recomendado
Cambio de líquido de frenos	65 €
Cambio de pastillas de freno	Delanteras 225 € Traseras 175 €
Cambio de pastillas y discos de freno	Delanteros 525 € Traseros (2003-2009) 375 € Traseros (a partir del 2010) 365 €
Cambio de batería	Amperaje 60 Ah 199 € 72 Ah 229 € 80 Ah 239 € 85 Ah 249 € 95 Ah 279 € 68 Ah AGM 315 € 75 Ah AGM 339 €
Cambio de amortiguadores	Delanteros 715 € Traseros 355 €
Cambio de escobillas y limpiaparabrisas	59 €
Cambio de neumáticos* 205/65 R16 107/105T	Bridgestone 165 € Continental 165 € Pirelli 165 € Dunlop 155 € Goodyear 155 €

Para más información visita [volkswagen-comerciales.es/es/servicio-posventa/mantenimiento.html](http://volkswagen-comerciales.es/es/servicio-posventa/mantenimiento.html)



## Amarok



## Ciclo de vida según kilómetros

	40.000 km	60.000 km	80.000 km	100.000 km	120.000 km	140.000 km	160.000 km	180.000 km	200.000 km	220.000 km	240.000 km	260.000 km	280.000 km	300.000 km	320.000 km
<b>Plan de Mantenimiento</b>															
Servicio de Cambio de Aceite	●		●		●		●		●		●		●		●
Servicio de Inspección	●		●		●		●		●		●		●		●
Cambio de filtro de combustible			●				●				●				●
Cambio de filtro de polvo y polen			●				●				●				●
Cambio de filtro de aire			●				●				●				●
Cambio de correa de distribución									●						
Cambio de Aceite 4Motion		●			●			●			●				
Consultar estado de filtro de partículas diésel									●						
<b>Seguridad y Desgaste</b>															
Cambio de pastillas de freno		●			●		●				●				●
Cambio de pastillas y discos de freno					●						●				
Cambio de amortiguadores						●						●			
Cambio de neumáticos	●				●		●				●				●

Operaciones válidas a partir del año de fabricación 2010.  
 La realización de las operaciones podrá variar según tipo de motorización, de equipamiento y de conducción.  
 Para conocer en detalle el Plan de Mantenimiento de tu vehículo consulta con tu Asesor de Servicio.  
 El Servicio de Mantenimiento Oficial consiste en el Cambio de Aceite y el Servicio de Inspección.  
 Para más información consulta la web [volkswagen-comerciales.es/es/servicio-posventa/mantenimiento.html](http://volkswagen-comerciales.es/es/servicio-posventa/mantenimiento.html)

## Ciclo de vida según años

	2 años	3 años	4 años	5 años	6 años	7 años	8 años	9 años	10 años
<b>Plan de Mantenimiento</b>									
Servicio de Cambio de Aceite	●		●		●		●		●
Servicio de Inspección	●		●		●		●		●
Servicio de Inspección Ampliado		●		●		●		●	
Cambio de filtro de polvo y polen	●		●		●		●		●
Cambio de líquido de frenos		●		●		●		●	
Cambio de filtro de aire			●				●		
Cambio de Aceite 4Motion		●			●			●	
<b>Seguridad y Desgaste</b>									
Cambio de batería				●					●
Cambio de escobillas limpiadoras	●		●		●		●		●

Operaciones válidas a partir del año de fabricación 2010.  
 La realización de las operaciones podrá variar según tipo de motorización, de equipamiento y de conducción.  
 Para conocer en detalle el Plan de Mantenimiento de tu vehículo consulta con tu Asesor de Servicio.  
 El Servicio de Mantenimiento Oficial consiste en el Cambio de Aceite y el Servicio de Inspección.  
 Para más información consulta la web [volkswagen-comerciales.es/es/servicio-posventa/mantenimiento.html](http://volkswagen-comerciales.es/es/servicio-posventa/mantenimiento.html)

## Operaciones de Mantenimiento

Listado de operaciones de Servicio de Mantenimiento Volkswagen Vehículos Comerciales.

### Servicio de Mantenimiento Oficial

#### Cambio de Aceite

- Mano de obra.
- Revisión de los puntos de control especificados por el fabricante.
- Cambio de aceite LongLife II, un nuevo aceite que reduce la fricción en el motor y ahorra en el consumo de combustible y reduce las emisiones de CO<sub>2</sub>.
- Cambio de filtro de aceite.

#### Servicio de Inspección

##### Verificación, ajuste o engrasado de:

- Batería.
- Alumbrado delantero, trasero y reglaje de faros.
- Sistema limpiaparabrisas y lavafaros.
- Detección de daños en el parabrisas y en las lunas.
- Neumáticos.
- Comprobación visual del motor y de la caja de cambios.
- Comprobación del sistema de frenos, grosor de las pastillas y estado de los discos de freno.
- Líquido anticongelante limpiaparabrisas.
- Líquido del sistema de refrigeración.
- Recorrido de prueba.

### Servicio de Inspección Ampliado

- Mano de obra.
- Diagnóstico electrónico del vehículo.
- Revisión del aceite de motor.
- Revisión de los puntos de control especificados por el fabricante.

##### Verificación, ajuste o engrasado de:

- Batería.
- Alumbrado delantero, trasero y reglaje de faros.
- Iluminación interior.
- Sistema limpiaparabrisas y lavafaros.
- Techo corredizo.
- Test de corrosión de carrocería.
- Detección de daños en el parabrisas y en las lunas.

- Neumáticos.
- Correa de distribución.
- Comprobación visual del motor y de la caja de cambios.
- Comprobación del sistema de suspensión y dirección.
- Comprobación del sistema de gases de escape.
- Comprobación del sistema de frenos, grosor de las pastillas y estado de los discos de freno.
- Líquido de protección anticongelante limpiaparabrisas.
- Líquido del sistema de refrigeración.
- Recorrido de prueba.

### Cambio de filtro de polvo y polen

- Mano de obra.
- Filtro de polvo y polen (con o sin carbón activo) y piezas auxiliares.

### Cambio del líquido anticongelante

- Vaciado del circuito y llenado con líquido anticongelante.
- Líquido anticongelante G13.

### Cambio de correa de distribución

- Operación de cambio de juego de distribución (mano de obra).
- Operaciones adicionales necesarias (según modelos).
- Juego de distribución: correa dentada y rodillos tensores.
- Operación de cambio de correas adicionales (según modelo).
- Operación de cambio de bomba de agua (mano de obra).
- Bomba de agua.
- Correas adicionales.
- Piezas auxiliares necesarias para el montaje.

### Cambio de filtro de aire

- Mano de obra.
- Filtro de aire y piezas auxiliares.

### Cambio de aceite 4Motion

- Operación de sustitución del aceite del embrague Haldex.
- Piezas auxiliares.

### Cambio de filtro de combustible

- Mano de obra.
- Filtro de combustible y piezas auxiliares.
- Diagnóstico electrónico en los casos en los que se requiera.



## Operaciones de Seguridad y Desgaste Habitual

Listado de operaciones de Servicio de Seguridad y Desgaste Habitual de Volkswagen Vehículos Comerciales.

### Cambio del líquido de frenos

- Mano de obra.
- Líquido de frenos.
- Purgado de aire en los casos en los que se requiera.
- Eliminación del líquido de frenos de acuerdo con las regulaciones ambientales.

### Cambio de pastillas de freno (delanteras/traseras)

- Mano de obra.
- Juego de pastillas delanteras/zapatras traseras.
- Diagnóstico electrónico en los casos en los que se requiera.

### Cambio de discos y pastillas de freno (delanteros/traseros)

- Mano de obra.
- Juego de discos delanteros/zapatras traseras.
- Diagnóstico electrónico en los casos en los que se requiera.

### Cambio de amortiguadores (delanteros/traseros)

- Mano de obra.
- Juego de amortiguadores delanteros/traseros.
- Operaciones adicionales necesarias para modelos que lo requieran.

### Cambio de batería

- Mano de obra.
- Comprobación y carga de la batería.
- Operaciones adicionales (según modelo).
- Sustitución de la batería.

### Cambio de escobillas y limpiaparabrisas

- Operación de cambio de escobillas limpiaparabrisas.
- Juego limpiaparabrisas delantero.

Para más información visita [volkswagen-comerciales.es/es/servicio-posventa/mantenimiento.html](http://volkswagen-comerciales.es/es/servicio-posventa/mantenimiento.html)

## Precios

Listado de precios recomendados de operaciones de Servicio Volkswagen Vehículos Comerciales.

### Operaciones de Mantenimiento

	Precio Recomendado
Servicio de Mantenimiento Oficial	289 €
Servicio de Inspección Ampliado	69 €
Cambio de filtro de polvo y polen	45 €
Cambio de correa de distribución	599 €
Cambio de filtro de aire	55 €
Cambio de filtro de combustible	65 €
Cambio del líquido anticongelante	95 €

### Operaciones de Seguridad y Desgaste Habitual

	Precio Recomendado
Cambio de líquido de frenos	65 €
Cambio de pastillas de freno	Delanteras 199 € Traseras 255 €
Cambio de pastillas y discos de freno	Delanteros 455 € Zapatras y cilindro traseros 459 €
Cambio de batería	Amperaje 60 Ah 199 € 72 Ah 229 € 80 Ah 239 € 85 Ah 249 € 95 Ah 279 € 68 Ah AGM 315 € 75 Ah AGM 339 €
Cambio de amortiguadores	Delanteros 715 € Traseros 299 €
Cambio de escobillas y limpiaparabrisas	69 €
Cambio de neumáticos* 245/70 R6 111T	Bridgestone 119 € Continental 119 € Pirelli 119 € Dunlop 105 €

Para más información visita [volkswagen-comerciales.es/es/servicio-posventa/mantenimiento.html](http://volkswagen-comerciales.es/es/servicio-posventa/mantenimiento.html)

## **Volkswagen Vehículos Comerciales**

### **Servicio Posventa.**

Oferta de Servicios sujeta a modificaciones y correcciones.

Consulta con tu Servicio Oficial su eventual participación a estas iniciativas y, en su caso, las características y condiciones específicas de la misma, así como otras ofertas y promociones que éste pueda ofrecer o bien consúltalo llamando a nuestro número de atención al cliente 902 45 75 75.

Promoción válida en Península y Baleares. Imágenes de carácter meramente informativo, pueden mostrar elementos no incluidos en la oferta.

Modificaciones reservadas.  
Edición: Abril 2018